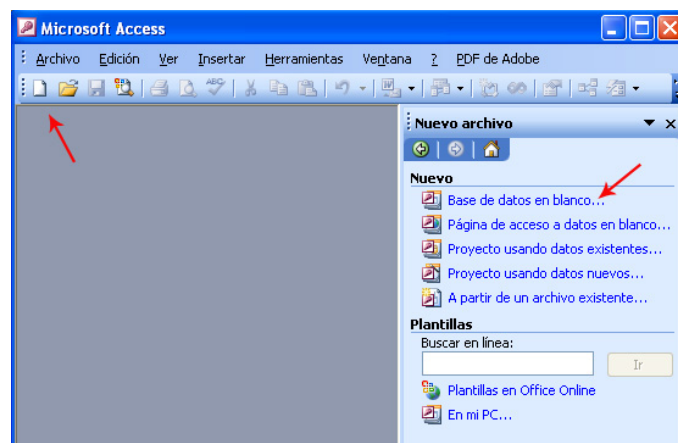


## IMPORTACIÓN DE TABLAS CON FORMATO XML A UNA BASE DE DATOS DE ACCESS

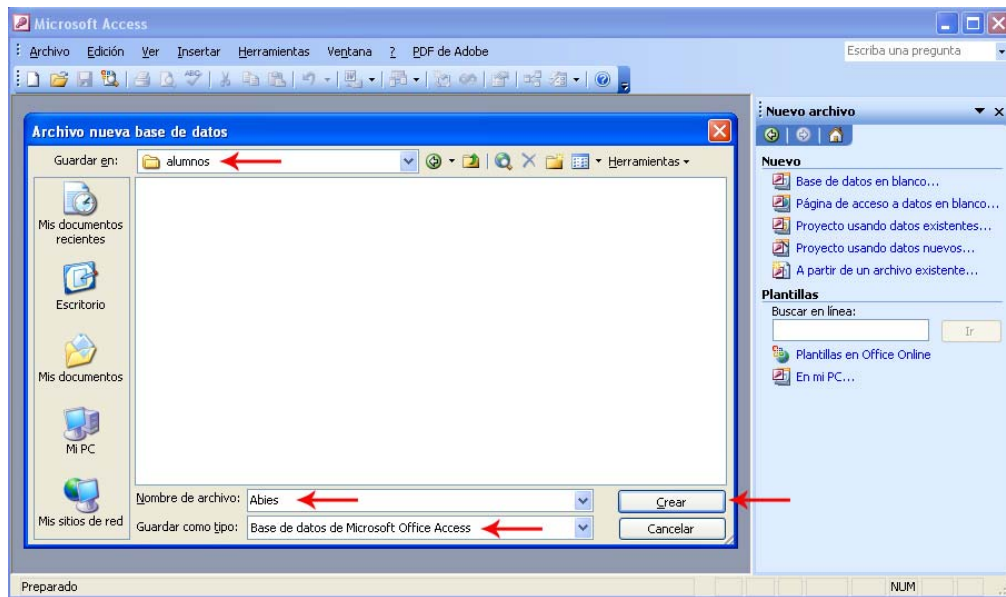
Las consultas de pliegos de herbario en el proyecto GBIF pueden ser guardadas en formato XLM e importadas a una base de datos de ACCESS.

Partiendo de nuestro fichero XML con la información de la consulta realizada:

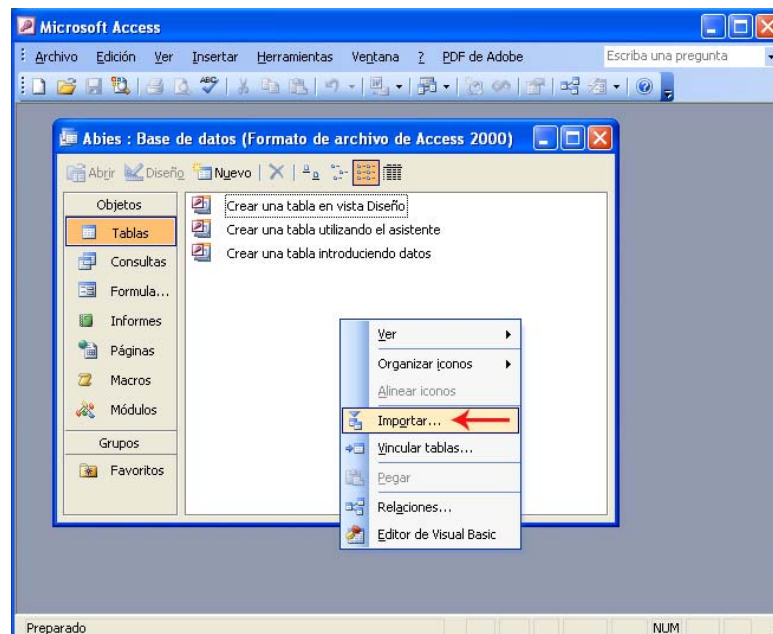
1. Abrir el programa ACCESS. Por defecto suele estar en INICIO→Todos los programas→Microsoft Office→Access 2003.
2. Crear una base de datos nueva. Pulsamos sobre el icono de un folio en blanco en la parte superior izquierda. Y ahora en la parte derecha pulsamos sobre “Base de datos en blanco”



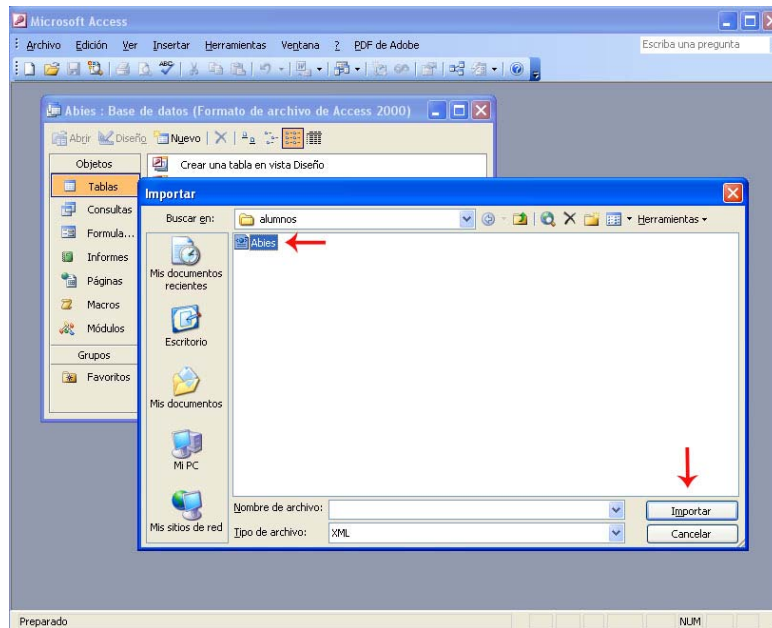
3. Indicamos la carpeta donde se creara la base de datos. Ponemos un nombre cualquiera en “Nombre de archivo” , en “Guardar como tipo” dejamos por defecto Base de datos de Access y pulsamos en “Crear”



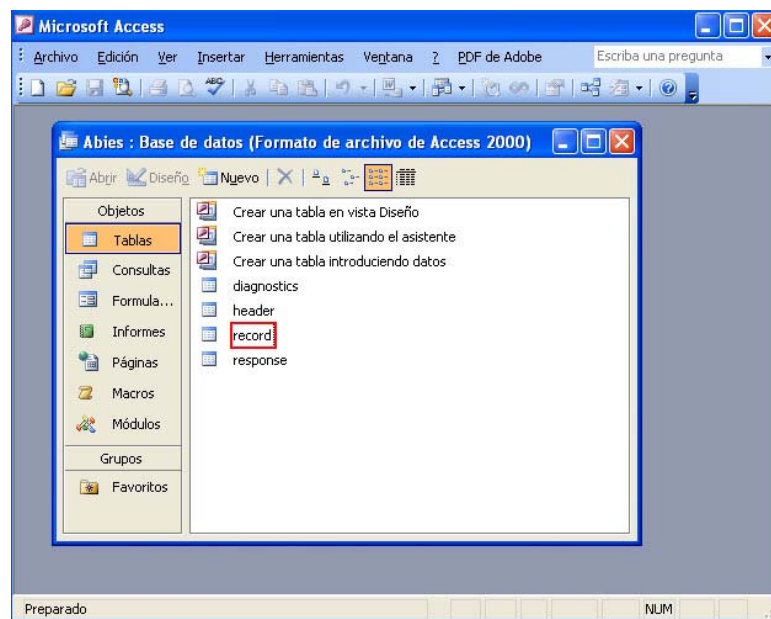
4. Ahora se habrá abierto una ventana con el nombre del archivo que le hayamos dado (en este caso Abies). Pulsamos con el botón derecho del ratón sobre la parte en blanca de la ventana y pulsamos en importar.



5. Buscamos la carpeta donde guardamos la consulta en formato XML. En "Tipo de archivo" seleccionamos XML y le damos a importar. En la nueva ventana que aparece damos en ACEPTAR.



6. Se importan cuatro tablas. La información se localiza en la tabla “Record” haciéndole doble clic y que podréis cambiar el nombre pulsando sobre ella con el botón derecho. El resto de tablas las podéis eliminar sin problemas. Además en esta base de datos podéis importar todas vuestras consultas y tenerlas juntas y bien organizadas.



7. Por último en esta página web podéis ver lo que significa cada columna de la tabla record aunque es bastante intuitivo. [AQUI](#)

Os recordamos que en la página [web del departamento de botánica](#) en la parte del Herbario MGC o en la página de [consultas del portal nacional del GBIF](#) tenéis un manual para realizar consultas en GBIF.

*En relación al trabajo de la asignatura **Gestión y Conservación de los Recursos Naturales**: la finalidad de la importación de vuestras consultas está orientada a optimizar el tiempo de trabajo. Si se hacen las consultas adecuadas viendo las combinaciones que os ofrece el portal del GBIF y se importa a ACCESS se va a reducir mucho el tiempo empleado. La última decisión ya la debe tomar cada grupo por independiente.*